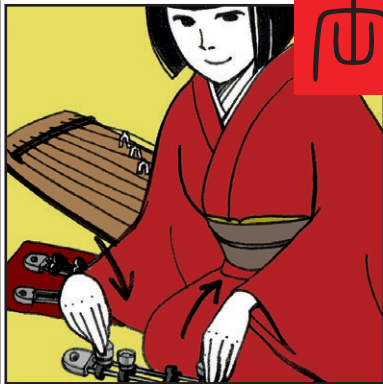


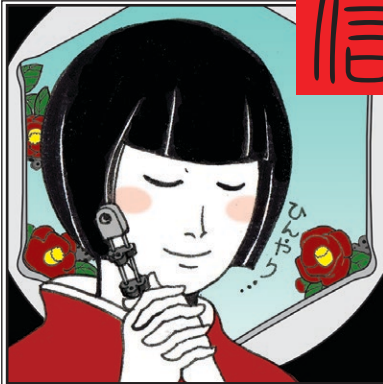
利きネプロスのお作法・ソケットホルダー編



両立【どちらも】

欲しい時はめるも外すも自由自在
どの瞬間も作業なめらか

はめているときは外れにくく抜こうと思ったら外れやすい。
こんな都合のいいホルダーがあるんでしょうか？ あるんです。
ネプロスのソケットホルダーは、まっすぐ引つ張ると抜けにくいのに傾けると驚くほどスムーズに抜けるよう、クリップが絶妙な形状に設計されています。適度な弾力のソフトな樹脂も相まって、用がなくてもついいついつたり外したり！
・着脱するだけでなんだかスツキリするのはなぜでしょう？



信頼【たよれる】

歪みなく洗く輝くダイキャスト
あなたの作業をしっかりとサポート

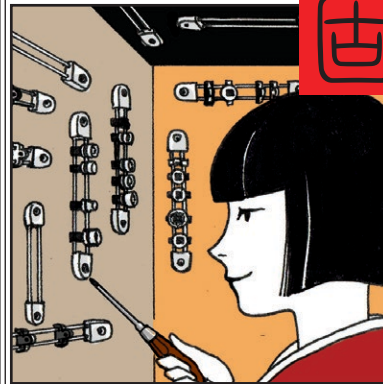
さて次は両端のエンドストップをご覧ください。表面の少しスモーキーな独特の風合いとひんやりとした肌触り。これはこのパーツが、鋳型に溶かした金属を圧入するダイキャストという製法で作られているから。質感の美しさだけでなく精密で剛性も高く、つないだレールがねじれにくいという優れたもの。さりげない顔で頼りがいのある相棒です。
・頬に軽く当てて、ひんやりした触覚でもお楽しみください



交換【カスタム】

平行に伸びるレールに導かれ
カスタマイズはお気に召すまま

ソケットホルダーをひっくり返してみるとレールがねじで固定されているのがわかります。このねじを外せばクリップを追加したり異なる差込角のクリップに交換したりと、カスタマイズが可能になります。レールの長さにもバリエーションがあり、カスタマイズは限りなく広がります。あなたの前にどんと広がるソケットホルダーの世界！ようこそ！
・自分好みにあつらえたホルダーはもう手放せません



固定【とりつける】

振り返ればいつも支えてくれている
ソケットホルダーに心も預けて

ソケットをまとめて手軽に持ち運べるのもソケットホルダーの魅力ですが、チェストの引出しや作業場の壁面に取り付けられるよう、ヘッドにねじ用穴も開いています。自分好みのレイアウトで壁に並べたソケットホルダーにすらりと並んで美しく輝きたくさんのソケット…妄想するだけでうっとりしてしまいますね。
・家でも外でも一緒に過ごせる、頼れる恋人のような存在です

※ソケットホルダーは、逆さにするとソケットが落ちる場合があります。

