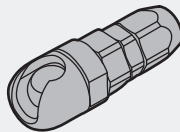


ダイフロー No.JYDC-1 取扱説明書



安全上のご注意

使用前にこの「安全上のご注意」をよくお読みのうえ、正しく使用してください。

この取扱説明書には以下のマークを付けています。

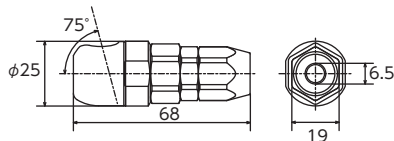
拡大損害が予想される事項	禁止行為
必ず行う	分解禁止



ケガや器物損傷の原因となる。

絵表示	重要事項	危害・損害
	●本体に落下などの強い衝撃を与えない。	本体破損の原因になる。
	●水の中に落としたり、水の中に放置したりしない。	本体破損の原因になる。
	●化学薬品や海水を本体に付着させない。	本体破損の原因になる。
	●分解・改造をしない。	ケガや器物破損の原因になる。
	●エアーツール以外の機器類に使用しない。	ケガや器物破損の原因になる。
	●圧縮空気以外に使用しない。	ケガや器物破損の原因になる。
	●最高使用圧力以上の圧力で使用しない。	ケガや器物破損の原因になる。
	●使用温度範囲外で使用しない。	ケガや器物破損の原因になる。
	●ホコリや砂塵等を付着させない。	本体破損の原因になる。
	●エアフィルターを必ず使用する。	本体破損の原因になる。
	●使用前に点検し亀裂や破損が無いことを確認する。	本体破損の原因になる。
	●本紙の内容を十分に理解した上で使用する。	ケガや器物破損の原因になる。

製品名称・寸法

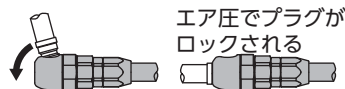


最高使用圧力	1.5MPa
使用温度範囲	-20℃ ~ 60℃
使用ホースサイズ	8.5 x 12.5

使用方法

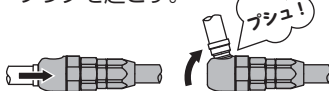
■接続

- ①ダイフローにプラグを差し込む。
- ②プラグを水平にする (ロックされる)



■取り外し

- ①プラグを押しながらプラグを起こす。
- ②ダイフローからプラグを取り外す。



残圧が抜ける

- ホコリ、砂塵等の異物が付着しない場所で保管する。
- 接続後は軽くカプラを引いて抜けないことを確認する。

販売者の名称・所在地： 京都機械工具株式会社

本製品のお問い合わせはお客様窓口までお寄せください。

お客様窓口

☎ (0774)46-4159

☎ (0774)46-4359

E-mail : support@kyototool.co.jp

電話受付時間：9:00 ~ 12:00/13:00 ~ 17:00

(土・日・祝祭日及び弊社休業日除く)

〒613-0034 京都府久世郡久御山町佐山新開地 128 番地

製品情報 <http://ktc.jp/>

製造国：日本

※仕様及び外観は改良の為予告なく変更することがあります。

T0000-0,00,00,0000,KTC