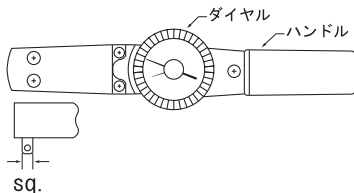


ダイヤル型トルクレンチ (CMDシリーズ) 使用方法

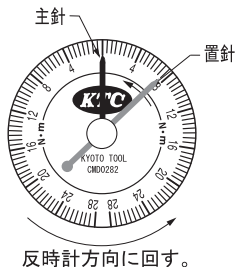
使用方法



目盛以上の負荷を加えないで下さい。

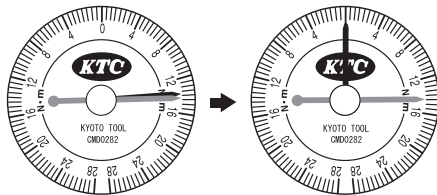
右トルク (時計方向) の測定

①主針をゼロに合わせて下さい。



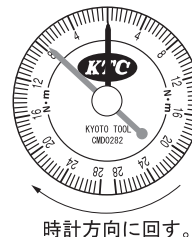
ダイヤルを反時計方向に回し置針を主針に接合させます。
さらにダイヤルを回し、主針が外側目盛りの
ゼロ目盛りに合うまで回します。

②測定作業を行なって下さい。




ハンドルを右へ回します。主針と置針は
トルク値まで追従し、締め付け力を解除
すると主針は自動的にゼロ目盛りに戻り、
置針はトルク値に残ります。
同トルクを連続して測定する時は置針は
そのままにしておきます。

左トルク (反時計方向) の測定



置針の設定方法は右トルクとは、
逆の主針の左側から合わせます。
(時計方向で回す)
左トルクでは内側目盛りを使用
します。

製造国：アメリカ 販売者の名称・所在地：京都機械工具株式会社 〒613-0034 京都府久世郡久御山町佐山新開地 128 番地  <http://ktc.jp/>

お客様窓口
☎ (0774) 46-4159  (0774) 46-4359
E-mail : support@kyototool.co.jp

電話受付時間：9:00～12:00/13:00～17:00
(土・日・祝祭日及び弊社休業日除く)

本製品の問い合わせは、お客様窓口又は最寄りの下記支店までお寄せください。

支店 ☎ 東京 (03) 3752-2261 名古屋 (052) 882-6671
近畿 (0774) 46-3711

※仕様及び外観は改良の為予告なく変更することがあります。