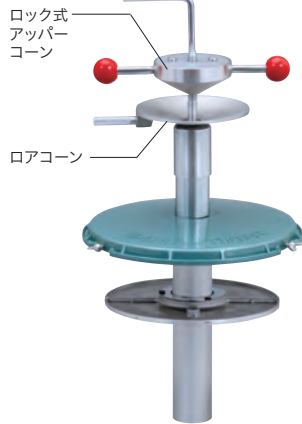


E ベ어링グリースの注入

グリースチャージャー
ハイロード



*当社製「グリースチャージャー (GZ18)」に比べて、より粘度の高いグリースに対応できます。

	適用缶	適用ベ어링	質量 (kg)	寸	小売参考価格
GZR18	16kgペール缶	内径φ15~100	9	1	¥ 120,000

用途/
-大型自動車の重荷重ベ어링のグリースチャージ。
-各種自動車の点検、整備時のハブベ어링へのグリースチャージ。

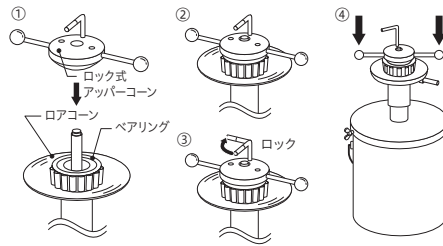
特長/
-ベ어링ロック機構の採用。
ベ어링をアッパー・ロアコーンでロック (固定) するためコーンとベ어링の隙間からグリースが出るのを防ぎます。そのためハンドルへかけた力は全てグリースチャージ (圧力) に変わります。
ベ어링のロックはワンタッチでできます。

-幅広い適用範囲。
自動車 (軽自動車から大型車まで) や建設機械などの幅広いサイズのベ어링に適用します。

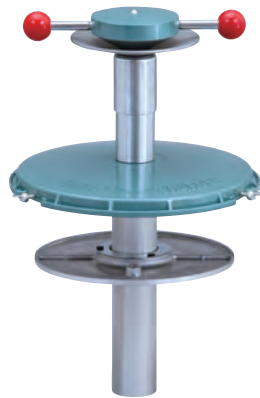
-取扱いは簡単、手が汚れず作業効率もアップ。
熟練を必要とせずグリース交換がワンタッチでできます。
グリースで手が汚れないので、すぐに次の作業に移れます。

-ムダなく使ってグリースを節約。
必要最少限のグリース注入ですみ、缶内のグリースを底まで使いきれ、手作業に比べて消費量を削減できます。

-故障の少ないシンプルな機構。
機構がシンプルであるため、故障が少なく、耐久性に優れています。
*補修部品を設定しています。詳細は取扱店にお問い合わせください。



グリースチャージャー



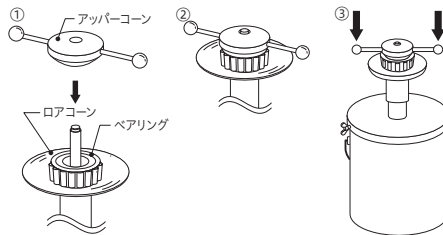
使用状態

	適用缶	適用ベ어링	質量 (kg)	寸	小売参考価格
GZ18	16kgペール缶	内径φ15~100	8	1	¥ 93,100

用途/
-各種自動車の点検、整備時のハブベ어링へのグリースチャージ。

特長/
-作業時間を約1/7に短縮できます。(当社実験比)
-幅広い適用範囲で使用できます。
-手が汚れず作業効率もアップします。
-グリース缶内のグリースは最後まで吸上げることができるのでムダなく使い、グリースの節約にもなります。

*補修部品を設定しています。詳細は取扱店にお問い合わせください。



グリースチャージャー
ハイロードアセンブリ



	質量 (kg)	寸	小売参考価格
GZR182	2.2	1	¥ 42,600

ロック式アッパーコーン	適用ベ어링	内径φ15~100
ロアコーン		
ハンドル		
回り止めハンドル		
ガイドシャフト		

-グリースチャージャー (GZ18) をハイロードとして使えるよう取替部分のみアセンブリ。このアセンブリが装着できるのは③式のみでロアコーン下のジャバラを押し下げロックナットの有無を確認することで適応の可否を判定できます。

*補修部品を設定しています。詳細は取扱店にお問い合わせください。

