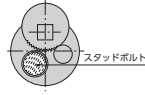
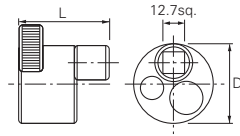


## 12.7sq. スタッドリムーバー

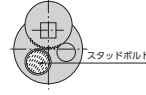
12.7sq.



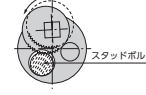
スタッドボルトにスタッドリムーバーを差し込みます。



**注意** ・ボルトに工具がしっかりとホールドされたことを確認してから力を加える。



スタッドリムーバーの差込角にレンチを差し込み脱着方向に回転させます。(スタッドリムーバーの歯がボルトにくいこむ)



さらにレンチを回すとボルトが脱着し始めます。

適用ボルト径	適用ボルト径		L	D	質量(g)	個	小売参考価格
	最大	最小					
BSR30	φ19	φ6	56	48	400	1	¥ 11,700

-スタッドボルトの脱着に使用します。

\*補修部品を設定しています。詳細は取扱店にお問い合わせください。

\*スタッドボルトのねじ山が破損する場合があります。

## 12.7sq. ラチェットハンドル

12.7sq.

36  
ステップ

リベア

リベア

補給部品



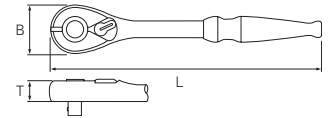
タイプ	送り角度	B	T	L	質量(g)	個	小売参考価格
BR4E	小判形 10°	39.5	18	250	580	5	¥ 5,740

\*リベアキット (BR4E-K) を設定しています。● P.223

\*補修部品を設定しています。● P.557



**注意** ・破損や空転の原因となるので、左右の切替レバー操作は確実に行う。  
・角ドライブは、根元まで完全に差し込む。



## 12.7sq. ロングラチェットハンドル

12.7sq.

36  
ステップ

リベア

リベア

補給部品



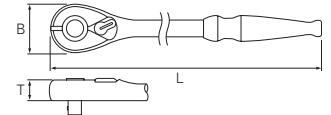
タイプ	送り角度	B	T	L	質量(g)	個	小売参考価格
BR4L	小判形 10°	39.5	18	375	730	5	¥ 7,660

\*リベアキット (BR4E-K) を設定しています。● P.223

\*補修部品を設定しています。● P.557



**注意** ・破損や空転の原因となるので、左右の切替レバー操作は確実に行う。  
・全長が長く過大な荷重をかけやすいのでオーバートルクに注意する。  
・角ドライブは、根元まで完全に差し込む。



## 12.7sq. フレックスラチェットハンドル

12.7sq.

36  
ステップ

リベア

リベア

補給部品



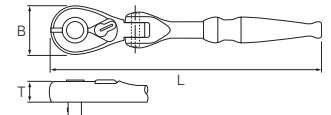
タイプ	送り角度	B	T	L	質量(g)	個	小売参考価格
BR4F	小判形 10°	39.5	18	250	700	5	¥ 8,980

\*リベアキット (BR4E-K) を設定しています。● P.223

\*補修部品を設定しています。● P.557



**注意** ・フレックス部は、力を入れすぎると作業が不安定になります。  
・破損や空転の原因となるので、左右の切替レバー操作は確実に行う。  
・角ドライブは、根元まで完全に差し込む。



## 12.7sq. フレックスロングラチェットハンドル

12.7sq.

36  
ステップ

リベア

リベア

補給部品



タイプ	送り角度	B	T	L	質量(g)	個	小売参考価格
BR4FL	小判形 10°	39.5	18	375	870	5	¥ 11,400

\*リベアキット (BR4E-K) を設定しています。● P.223

\*補修部品を設定しています。● P.557



**注意** ・フレックス部は、力を入れすぎると作業が不安定になります。  
・破損や空転の原因となるので、左右の切替レバー操作は確実に行う。  
・全長が長く過大な荷重をかけやすいのでオーバートルクに注意する。  
・角ドライブは、根元まで完全に差し込む。

