

万全のアフターサービス

お客様の安心・安全をサポートし「現場の課題」を解決!

お客様の大切な工具を末永く使っていただくため、修理や工具ケアのアドバイス、部品供給・校正等、充実した各種アフターサービスを提供しています。



キーワードは3つの「C」

私たちは製品のスペックや使用方法、現場に最適なお勧め製品の情報等、電話、FAX、メールで寄せられたお客様からのご質問に、スピーディーにお応えできる体制を整えています。より多く寄せられるご質問については、WEBサイトに「よくある質問」としてご案内もさせていただいています。

▶ ktc.jp/support/faq

KTC ものづくり技術館 匠工房

カウンセリング
COUNSELING

修理やお手入れの方法をお手伝いします

コンサルティング
CONSULTING

最適なツールをご提案します

ご購入後

ご購入前

ご購入時

コミュニケーション
COMMUNICATION

お客様との対話を大切にします

KTC お客様窓口

製品およびアフターサービスに対するお問い合わせ

受付時間:10:00~12:00、13:00~16:00

(土・日・祝日および弊社休業日を除く)

〒613-0034 京都府久世郡久御山町佐山新開地128番地

TEL:0774-46-4159 FAX:0774-46-4359

品質保証

KTC又はneprosの刻印のある製品で材料及び製造工程上の問題により製品の機能が損なわれた場合、又は磨耗以外のめっき剥離が発生した場合は修理又は同等の製品と交換をさせていただきます。ただし、以下のものは保証対象外とさせていただきます。

・消耗品

ドライバ・ヘキサゴン・トルクス等の内回し工具、ニッパ・プライヤ・ペンチ等のハサミ類、ギア等の磨耗を伴う部品を使用した製品。その他通念的に消耗すると考えられる製品。

・原因が材料及び製造工程上の問題以外に起因するもの。不適切な使用やお客様の不注意によるもの。

・ハンマ等で打撃を与えた製品の磨耗、破損、変形。

・製品の限界を超えた荷重が掛けられたと認められるもの。

・火災、天災等によるもの。

・生産ラインでの使用による磨耗や消耗。

・モデルチェンジや設計変更によって生じた相違。

・お客様又は第三者による改造によるもの。

不適切な 使用例

・ 手工具をインパクトレンチ等の動力工具で使用された場合の磨耗や破損、変形。
・ 継ぎ手やパイプの使用による破損、変形。

品質保証 の窓口

お買い上げいただきましたご購入先を通じて、お申し出ください。

ネットオークション等で販売している弊社製品に関してのご注意

近年、ネットオークションを含む中古販売・個人売買等の二次販売等で購入される方が増加しております。弊社では品質保証の窓口を原則お買い上げいただきました販売店様を通じてお申し出いただいております。そのため、こうした売買によってご購入された商品につきましては品質保証対象外となりますので、ご注意ください。

部品供給サービス

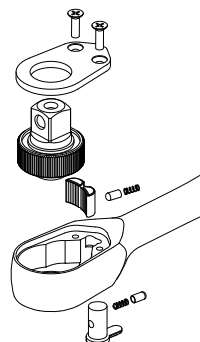
お客様での交換・修理が可能と思われる補修部品を供給しており、弊社製品取扱販売店様よりお買い求めいただけます。補修部品を設定しているアイテムはカタログページに記載しています。また、補修部品のパーツリストは弊社Webサイトよりご確認いただけます。

▶ cs.ktc.jp

※補修部品はオープン価格です。 ※補修部品の交換・組付作業には技術および治工具を要するものがございます。

※代表的な補修部品につきましては、巻末の補修部品設定アイテム一覧および部品分解図(P.625~635)をご参照ください。

※生産終了品の補修部品につきましては在庫がなくなり次第供給を終了いたします。



トルクレンチの校正と工具の修理サービス




トルクレンチの校正サービス

トルクレンチは定期的に精度確認(校正および必要に応じて調整)をされることをお勧めいたします。
KTCでは以下のサービスを有償で承っております。

- ①修理・点検 …………… 不具合個所の修理を実施。精度確認(校正および必要に応じて調整)、修理内容と修理後の検査成績が記載された分解修理票を発行します。
- ②校正証明書発行 … 不具合個所の修理を実施。精度確認(校正および必要に応じて調整)、校正証明書※を発行します。

※校正証明書についてはP.404をご確認ください。

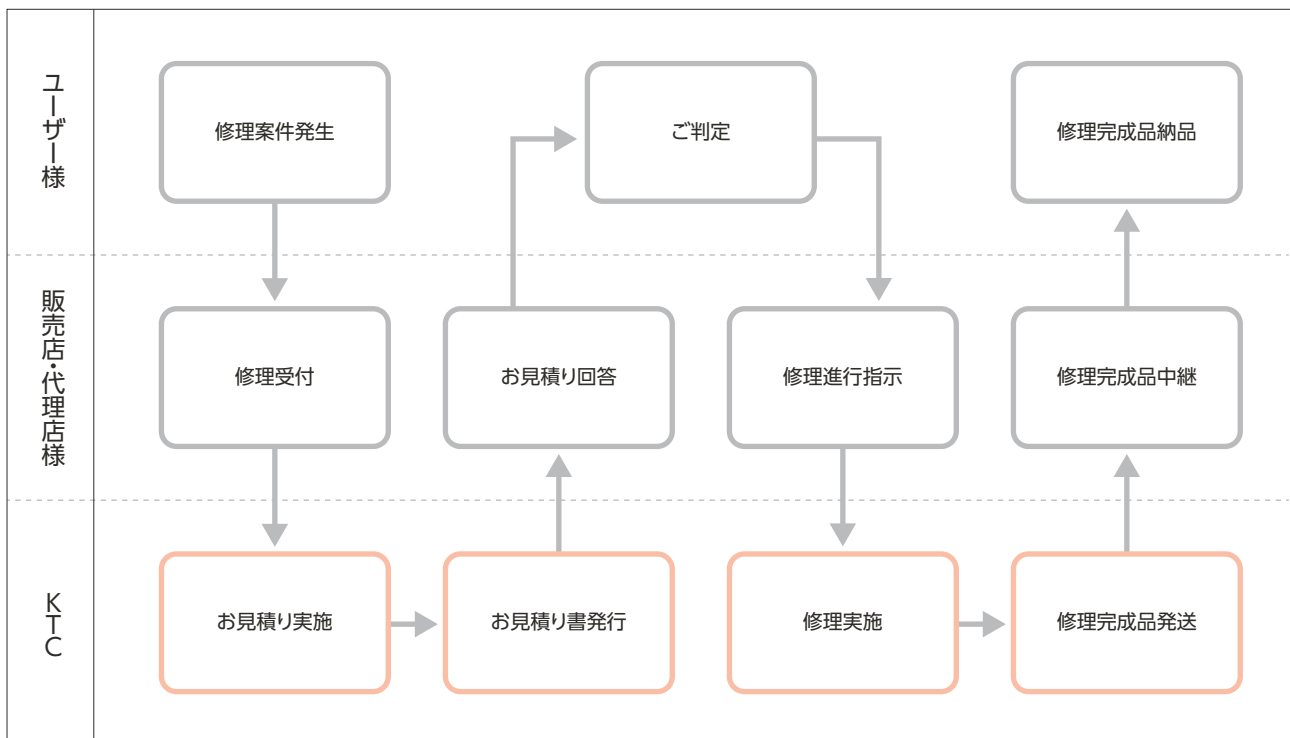
修理サービス

弊社規定に基づく修理対象品について、有償にて修理を承ります。修理対象品には  マークを表示しています。
弊社製品取扱販売店様にご依頼ください。

※弊社の修理サービスは完全修理のみとなります。トルクレンチの精度確認のみや、部品の一部交換のみといった部分修理は承っておりません。
修理対象品は次ページに掲載しています。また、修理依頼の多い品種について、修理対象品かどうかの見分け方をP.638～639に掲載しています。

校正・修理サービスの流れ

弊社製品取扱販売店様にご依頼いただく場合
※修理対象品番については次ページ(P.026)をご確認ください。



修理対象品品番一覧

※最新情報は ktc.jp/support をご確認ください。

★マークのついた製品は修理内容によって修理できない場合があります。

汎用工具

ラチェットハンドル

BR2E
BR2L
BR2S
BR2F
BR2FL
BR2FS
BR3E
BR3A
BR3L
BR3F
BR3FL
BRSW3
BRSW3S
BRSW3L
BRC3E
BRC3S
BRC3F
BRC3FS
BR4E
BR4L
BR4F
BR4FL
BR6A
BR6AL
BR8A
BR8AL
BRM6
BRM40
BR41
BR50
NBR290
NBR290L
NBR290S
NBR290H
NBR290F
NBR290FS
NBR390
NBR390L
NBR390S
NBR390H
NBR390F
NBR390FL
NBR390FS
NBR390A
NBR390AL
NBR390AS
NBR390AF
NBR390AFL
NBR390AH
NBR390
NBR390L
NBR390S
NBR390F
NBR390FS
NBR490
NBR490L

専用工具

ABX105
ABX70
AE401
AGT231
AGT232
AMLB0810
AS10
AS201
AS202A
GOD24B
GOD80B
GOD80DR
GOD80DBK
GOD80DS
GOD80DBL
GOD80E
GZ18
GZR18
AVG35
AVG350
PCR3-35
PCR3-66
PCR2-35
PCR2-66
PCRT-23
PCRT2-35

PCRT2-66 FV10

※ABX70のアタッチメントは対象外。
※AVG35およびAVG350のホース、ガン、ノズル、キャリアは対象外。
AVG35のスピードコントローラが本体上部についているタイプも対象外。
※AVG350は修理に時間がかかります。

測定具

トルクル

GNA010-02
GNA080-03
GNA200-04
GNA1000-06
GNA1000-08
GNA2000-08

※トルクルの修理は本体ユニット交換となり、機番が変わります。また、バッテリーの交換はできません。

デジタルチェ

GEKR030-R2
GEKR030-R2A
GEKR030-C3
GEKR030-C3A
GEKR060-R3
GEKR085-R3
GEKR085-R4
GEKR135-R4
GEKR200-R4
GEKR085-W36
GEKR135-W36
GEKR200-W36
GEKR040-X13
GEKR085-X13
GEK030-R2
GEK030-C3
GEK030-C3A
GEK060-R3
GEK085-R3
GEK085-R4
GEK135-R4
GEK200-R4
GEK085-W36
GEK135-W36
GEK200-W36
GEK040-X13
GEK085-X13
GLK060
GLK250
GLK500

※デジタルチェ(GWE2-030~GWE4-200)は修理対象外。

デジタルチェ[メモルク]

GED030-R2-Z
GED030-C3-Z
GED030-C3A-Z
GED060-R3-Z
GED085-R3-Z
GED085-R4-Z
GED135-R4-Z
GED200-R4-Z
GED360-R6-Z
GED560-R6-Z
GED085-W36-Z
GED135-W36-Z
GED200-W36-Z
GED040-X13-Z
GED085-X13-Z
GED030-R2-B
GED030-C3-B
GED030-C3A-B
GED060-R3-B
GED085-R3-B
GED085-R4-B
GED135-R4-B
GED200-R4-B
GED360-R6-B
GED560-R6-B
GED085-W36-B
GED135-W36-B
GED200-W36-B
GED040-X13-B
GED085-X13-B
GED030-R2-U

GED030-C3-U
GED030-C3A-U
GED060-R3-U
GED085-R3-U
GED085-R4-U
GED135-R4-U
GED200-R4-U
GED085-W36-U
GED135-W36-U
GED200-W36-U
GED040-X13-U
GED085-X13-U

プレセット型

CMPB0152
CMPB0253
CMPB0503
CMPB0504
CMPB1003
CMPB1004
CMPB2004
CMPB3004
CMPB8006
CMPB8008
CMPC0152
CMPC0253
CMPC0503
CMPC0504
CMPC1003
CMPC1004
CMPC2004
CMPC3004
GW010-02
GW025-02
GW010-03
GW025-03
GW050-03
GW100-03
GW100-04
GW200-04
GW300-04
GW600-06
GW800-06
GW1000-06
GW1000-08
TGW010103(GW010-X0912)
TGW025103(GW025-X0912)
TGW050103(GW050-X0912)
TGW100103(GW100-X0912)
TGW100202(GW100-X1418)
TGW200202(GW200-X1418)
TGW300202(GW300-X1418)

ブロック型(単能型)・ホイールナット専用

GW010-02T
GW025-02T
GW025-03T
GW050-03T
GW100-04T
GW200-04T
GW300-04T
TWCMPA119(WCMPA085)
TWCMPA221(WCMPA103)
TWCMPA319(WCMPA108)
WCMPB120
WCMPB140

※ブロック型のトルク設定サービスも承っています。専用発注書をWebサイトからダウンロードし、KTC製品取り扱い販売店様へご依頼ください。
▶ ktc.jp/support/gw-t

ダイヤル型

CMD0091
CMD0172
CMD0282
CMD072
CMD143
CMD243
CMD353
CMD484

※トルクドライバ(GDP-080~450)は修理対象外。新品及び測定結果に異常のない製品は校正証明書発行可。
※絶縁トルクレンチは修理対象外かつ校正証明書発行不可。

トルクチェッカー

GECH050-03
GECH200-04
GECH500-06
GECH1500-08

タイヤデプスゲージ ブレーキパッドゲージ

GND A020
GNN A025

※修理のみ。校正対象外。

動力工具

エアツール

JAP110
JAP120
JAP130
JAP140
JAP350
JAP351
JAP417
JAP418
JAP436
JAP438
JAP441
JAP450
JAP451
JAP460
JAP461
JAP491
JAP510
JAP520
JAP650
JAP650A
JAP651
JAP876
JAP885
JAR331
JAR341
JAR352
JAR353

※JAP876およびJAP885は修理に時間がかかります。

電動ツール

JTAE115(JAE101)
JTAE115A(JAE101)
JTAE121(JAE121)
JTAE315(JAE301)
JTAE315A(JAE301)
JTRE310(JRE310)
JTAE411(JAE411)
JTAE411A(JAE411)
JTAE424(JAE402)
JTAE471(JAE407)
JTAE472(JAE472)
JTAE473(JAE473)
JTAE473A(JAE473)
JTAE481(JAE481)
JTAE681(JAE681)
JTAE711(JAE711)
JTAE911(JAE911)
JTAE951(JAE951)
JAE921

※JAE101, JAE473, JAE951は修理に時間がかかります。
※電動ツールのバッテリー及び充電器は修理対象外。
※()は本体のみ
(バッテリー・充電器・ケースなし)の品番です。

修理可否の見分け方

▶ P.638~639もご参照ください。