

## ハイブリッド車の整備に最適!!

作業者の安全確保と、機器の破損を防ぐ  
絶縁工具シリーズ新発売!



専用ケース付き



No.ZTB311



No.ZTB311V

作業前の  
0V(ゼロボルト)確認ができる  
ボルテージテスター付き



作業前の電圧測定は  
車両メーカーのマニュアルで  
指定されています。

### NEW 絶縁工具セットA

No.ZTB311	▼kg2.9	📦 1	小売参考価格 ¥59,800
9.5sq.エクステンションバー 125mm, 250mm			ZBE3-125,250
9.5sq.ラチェットハンドル			ZBR3
9.5sq.T形ハンドルレンチ			ZTH3
9.5sq.ソケット 8mm, 10mm, 12mm			ZB3-08,10,12
9.5sq.ディープソケット 8mm, 10mm, 12mm			ZB3L-08,10,12
マイナスドライバ			ZD1M-100

### NEW 絶縁工具セットB

No.ZTB311V	▼kg3.1	📦 1	小売参考価格 ¥87,700
9.5sq.エクステンションバー 125mm, 250mm			ZBE3-125,250
9.5sq.ラチェットハンドル			ZBR3
9.5sq.T形ハンドルレンチ			ZTH3
9.5sq.ソケット 8mm, 10mm, 12mm			ZB3-08,10,12
9.5sq.ディープソケット 8mm, 10mm, 12mm			ZB3L-08,10,12
マイナスドライバ			ZD1M-100
ボルテージテスター			ZGEV-750

**適用** ●ハイブリッド車(HV)。

**特長** ●絶縁工具に関する唯一の世界規格であるIEC 60900:2004規格に適合した製品です。

- ハイブリッド車(HV)の整備に最適な入組内容です。
- ソケットの口径部は応力の集中を防ぎ、ボルト・ナットにやさしいパワーフィット形状を採用しました。
- ソケットの脱落を防止(※)するため、ラチェットハンドルはユニオン機構、エクステンションバーとT形ハンドルには「落下防止ねじ」を採用しました。
- 現場で目立つ赤色を採用した樹脂ケースに専用トレイ付き。

※IEC 60900:2004規格により「機械的ロック保持システム」が要求されています。



安全性の高い二層絶縁被膜



ソケットの脱落を防ぐ「落下防止ねじ」



警告 赤色部分が摩耗し、黄色い部分が露出した場合は、ただちに使用を中止してください。

# 高電圧配線にはトルク管理が不可欠!

●締め過ぎにより、端子やボルトを破損したり、時間経過による端子陥没でボルトが緩み、短絡・発熱する恐れがあります。



トルク測定範囲  
5N・m~50N・m

絶縁トルクレンチ仕様

全長 370mm  
重 量 1.1kg(本体)  
1.2kg(収納袋込み)  
トルク測定範囲: 5~50N・m  
測 定 精 度: ±4%  
測 定 方 向: 右ねじ・左ねじ

**NEW** 絶縁トルクレンチ

2010年1月発売予定

No.ZGWP30550 ▼kg 1.1 1 小売参考価格 ¥87,900

絶縁トルクレンチ

**適用** ●ハイブリッド車(HV)。

- 特長**
- IEC 60900:2004規格に適合した製品です。
  - ハイブリッド車(HV)の整備に最適なトルク測定範囲。
  - 設定トルクの変更はグリップエンドを引いて回すだけの簡単操作。
  - ソケットの脱落を防止するユニオン機構。
  - 測定精度はISO基準の±4%をクリア。左右両方向測定可能。校正も可能です。
  - 専用収納袋付き。



## 絶縁ドライバ



### 絶縁ドライバセット[4本組]

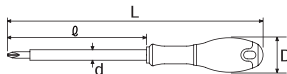
No.PMDEZ4 ▼g 270 1 小売参考価格 ¥6,740

絶縁ドライバ クロス	No.1	PDEZ-1
	No.2	PDEZ-2
絶縁ドライバ マイナス	4×100	MDEZ-4
	5.5×150	MDEZ-5

- 特長**
- EN 60900(欧州統一規格)に適合した製品です。
  - AC1000V、DC1500Vまでの電圧に対応します。

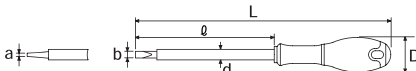
### 絶縁ドライバ クロス 非貫通タイプ

No.	番手	d	D	L	ℓ	▼g	1	小売参考価格
PDEZ-1	No.1	7	32	205	100	65	5	¥1,520
PDEZ-2	No.2	8	32	230	125	85	5	¥1,850



### 絶縁ドライバ マイナス 非貫通タイプ

No.	a	b	d	D	L	ℓ	▼g	1	小売参考価格
MDEZ-4	0.4	4	6	27	202	100	40	5	¥1,520
MDEZ-5	0.5	5.5	7.5	32	255	150	80	5	¥1,850



#### 絶縁工具の取扱について



- 警告**
- ・本製品を使用する前に、製品の取扱説明書および作業対象となる製品の製造メーカーの作業指示書などを十分に理解し作業してください。
  - ・高電圧下での作業は、法令で定められた資格が必要となる場合があります。その作業条件に適した作業者が行ってください。
  - ・本製品を使用する個所がAC1000V、DC1500V以下であることを、事前に確認してから使用してください。
  - ・本製品の赤色部分が摩耗し、黄色い部分が露出した場合は、ただちに使用を中止してください。(PDEZ-1~2、MDEZ-4~5を除く)
  - ・本製品を他の工具と組み合わせて使用しないでください。
  - ・本製品をお使いになる場合は、型式検定を受けた保護具(絶縁手袋、絶縁靴など)の併用をお勧めします。

■お買い求めは信頼とサービスを誇る当店で

KTCは「第3回ものづくり日本大賞」経済産業大臣賞を受賞!

## KTC 京都機械工具株式会社

〒613-0034 京都府久世郡久御山町佐山新開地128番地  
 お客様窓口 ☎ / 0774 (46) 41159  
※電話での受付時間は午前9:00~12:00、午後1:00~5:00まで(土・日・祝日および弊社休業日を除く)  
 支 店 ☎ 東京03(3752)2261/名古屋052(882)6671/近畿0774(46)3711  
 営業所 ☎ 札幌011(824)0765/仙台022(231)6322/金沢076(291)4546  
 /広島082(273)0202/四国087(869)4474/福岡092(441)5637

KTCコーポレートサイト <http://ktc.co.jp/> 製品情報 <http://ktc.jp/>

KTCオフィシャルグッズ好評発売中! 詳しくは下記アドレスまで

【パソコン】 <http://www.rakuten.co.jp/ktc-goods/> 【モバイル】 <http://m.rakuten.co.jp/ktc-goods/>

- KTC、KTCロゴ、ネブロスおよびNEBROSロゴは京都機械工具株式会社の登録商標です。
- 製品の寸法公差により、サイズは実際の製品とは異なる場合があります。
- 仕様は改良のため予告なく変更することがありますのであらかじめご了承ください。

表示価格は「小売参考価格」であり消費税は含まれておりません。 No.60-11 2009.11.30S(SS)



ISO 14001 JQA-EM080