

KTC タイヤエアゲージ (AGT231, AGT232) 取扱説明書

この度は **KTC** タイヤエアゲージ (AGT231, AGT232) をご購入頂きありがとうございます。本製品をより安全により適切にご使用して頂くために、取扱説明書をご使用前に必ずお読み下さい。(この取扱説明書は製品と一緒に保管して下さい。)

自動車タイヤのエア圧を調整 (測定・増圧・減圧) する測定具です。

取扱上の注意

- 本製品には標準装備としてエアカブラ (日東工機製 20PM) を取り付けられています。
- エアカブラを交換する際は、グリップとアダプタの間にあるパッキン保護のために、アダプターをめがねレンチで固定し、行って下さい。
- コンプレッサーの空気以外の使用は止めて下さい。
- 清浄な空気を使用して下さい。(エアコンプレッサタンク、エアフィルタの水抜きを行って下さい)
- 分解、傷付け等はしないで下さい。
- 火のそばや、水、油のかかるところでの使用は避けて下さい。故障の原因となります。
- 測定値を読む時はゲージ正面で読みとって下さい。
- ゲージの清掃にガソリン、シンナー等を使わないで下さい。変形する恐れがあります。
- 落としたり割れたり乱暴な扱いをした時、又は使用状態に応じて精度確認をして下さい。



注意

- 本製品は本来の使用目的以外には使用しないで下さい。
- 割れ、欠け、摩耗、変形等異常が認められた場合は使用しないで下さい。
- ゲージの測定範囲を越える使用は避けて下さい。(下記仕様表の測定範囲を参照)
- コンプレッサーの使用圧力は、AGT231 は 800kPa 以下、AGT232 は 1400kPa 以下で使用して下さい。
- ゲージに接続するカブラは加圧されています、脱着作業時の飛び跳ねに注意して下さい。
- ホースを持って振り回す、投げる、落とす等は行わないで下さい。破損する恐れがあります。
- 増圧はタイヤの空気規定圧の範囲で行って下さい。規定圧を越える使用はタイヤの破裂原因となります。

適用

AGT231

- 乗用車、商用車バン (最大測定可能値 500kPa) に適用

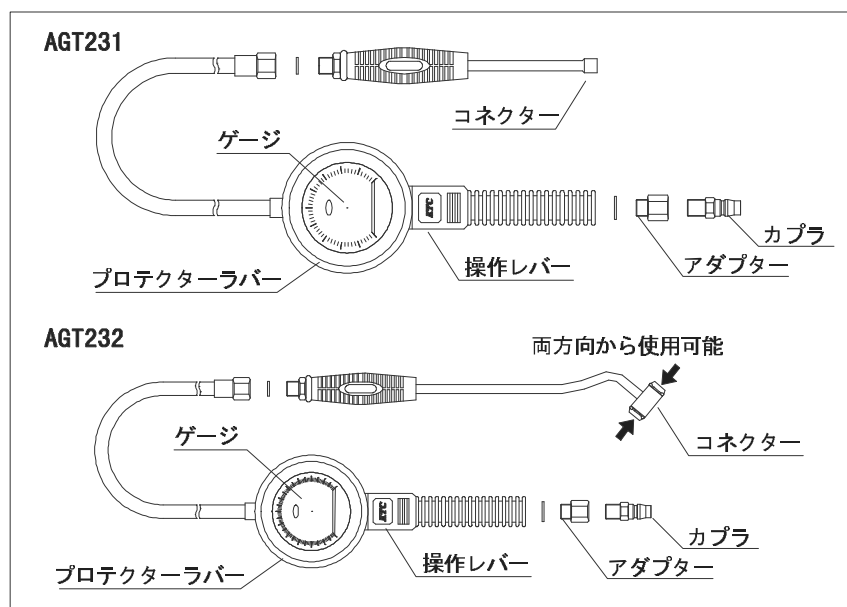
AGT232

- 二輪、乗用車、トラック、バス (最大測定可能値 1200kPa) に適用

仕様

品番	測定範囲	最小目盛	本体長さ×幅×高さ (アダプター含む)	コネクター長さ (ホース含む)	重量	コネクター形状
AGT231	0 ~ 500kPa (0 ~ 5kgf/cm ²)	10kPa (0.1kgf/cm ²)	270 × 100 × 95mm	670mm	800g	ストレート
AGT232	0 ~ 1200kPa (0 ~ 12kgf/cm ²)	10kPa (0.1kgf/cm ²)	270 × 100 × 95mm	750mm	800g	ダブル

形状及び各部名称

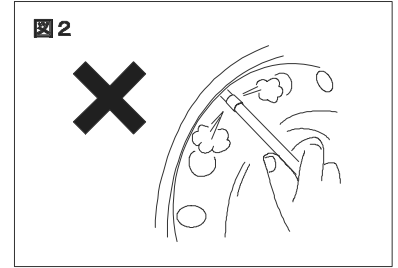
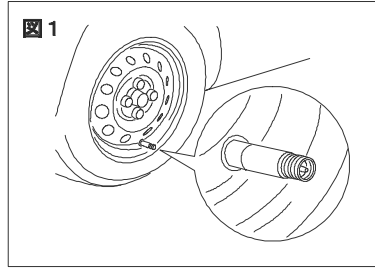


使用方法

エア圧測定

バルブキャップを取り外します。(図1)
 タイヤのバルブとコネクタの間からエア
 が漏れないように(図2)正しく押し付け
 て、エア圧を測定します。

(注) 操作レバーは動かさないでください。



増圧・減圧(エア圧調整)

エアホースを接続します。(図3)
 バルブキャップを取り外します。
 タイヤのバルブとコネクタの間からエア
 が漏れないよう(図4)に正しく押し付け
 ます。

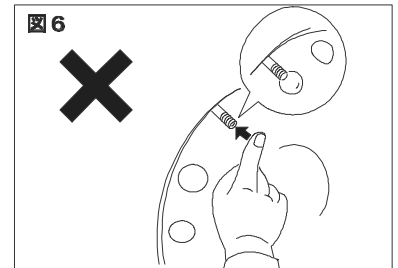
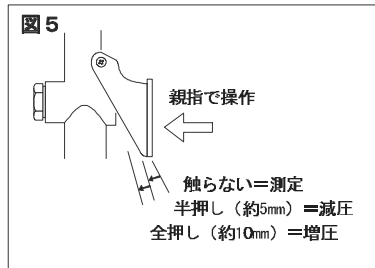
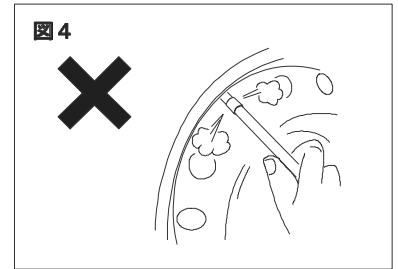
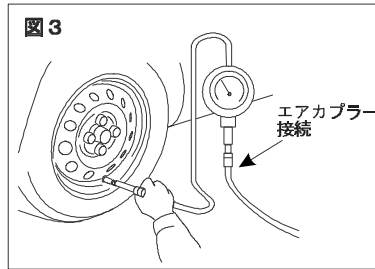
操作レバーを半分(約5mm)押すと減圧し
 ます。(図5)

操作レバーを全部(約10mm)押すと増圧し
 ます。増圧位置から徐々に戻していくと減
 圧します。(図5)

操作レバーを離すとタイヤの空気圧がゲー
 ジに表示されますので、基準値になるまで
 エア圧を調整します。

(注) 空気圧の基準値は車両運転席ドアのタイヤ空気
 圧ラベルを参照してください。

(注) エア圧調整後、バルブからエア漏れがないか石
 鹸水等で点検してください。(図6)



操作レバー、エアホース接続の要・不要と各機能の関係は、下記の表を参照してください。

機能	操作レバー	タイヤ圧メーター表示	エアホース接続
測定	さわらない	する	必要なし
減圧	半押し	しない(操作レバーを離せば表示)	必要なし
増圧	全押し	しない(操作レバーを離せば表示)	必要

その他

以下の部品を設定しています。

品番	品名	特長	イラスト
AGT23-A1	ストレートコネクタ	先端 11mm の細型 コネクタ。	
AGT23-A2	ダブルコネクタ	両方向から使用可能な ダブルコネクタ。	
AGT23-A3	クリップコネクタ	バルブ固定用クリップ付。	

製造国：ドイツ

販売元：京都機械工具株式会社 〒613-0034 京都府久世郡久御山町佐山新開地 128 番地

TEL:0774-46-3725

FAX:0774-46-5054

URL <http://www.kyototool.co.jp/>

本製品の問い合わせは、最寄りの下記営業所までお寄せください。

支店 TEL / 東京 03(3752)2261 / 名古屋 052(882)6671 / 近畿 0774(46)3711

営業所 TEL / 札幌 011(824)0765 / 仙台 022(231)6322 / 関東 048(854)3213 / 金沢 076(291)4546 / 広島 082(273)0202 / 福岡 092(441)5637

出張所 TEL / 四国 087(885)8494